



Scheda tecnica PIATTAFORME AEREE | PIATTAFORME ARTICOLATE DIESEL



COD: ELE16H

» P. 1/1

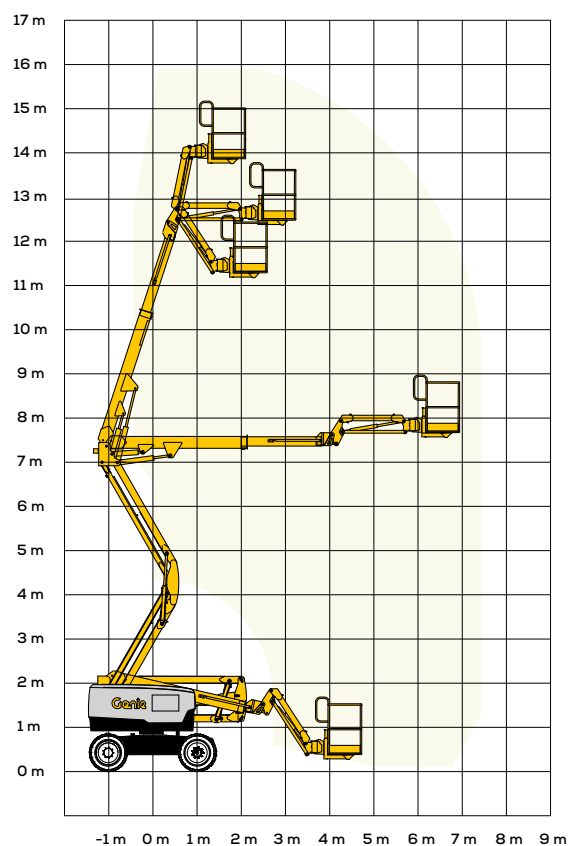
SCHEDA TECNICA • GENIE Z45 – FE

AE 14 H

» VANTAGGI

- » Macchina rispettosa dell'ambiente, assicura alta efficienza e bassi costi operativi. **Nella modalità "solo elettrica" è in grado di lavorare per un'intera giornata** utilizzando la sola carica della batteria. **In modalità "ibrida" ha un'autonomia di una settimana** con un pieno di carburante.
- » L'**assale attivo oscillante** migliora la trazione su terreni sconnessi, mentre la trazione a 4WD permette di **superare pendenze fino al 45%**.
- » La struttura del braccio a doppio parallelogramma, i **comandi proporzionali 24V DC** e il **jib articolato**, assicurano un posizionamento preciso del braccio.
- » L'allarme a contatto Lift Guard ferma la PLE e salva l'operatore lanciando un segnale acustico e visivo in caso di **pericolo di schiacciamento in quota**.

SPECIFICHE TECNICHE	UNITÀ	DATI
Altezza di lavoro	m	15.92
Altezza piano di calpestio	m	13.92
Altezza di articolazione	m	7.50
Sbraccio	m	6.94
Portata max in cesta (2 persone)	kg	300
Dimensione piattaforma Lxl	cm	0.76x1.83
Rotazione piattaforma	gradi	160
Rotazione torretta	gradi	355 non continui
Jib articolato	m	1.52
Raggio di lavoro jib	gradi	135
Velocità	Km/h	6.44
Raggio sterzata interno - esterno	m	1.68 - 4.50
Pendenza superabile	%	45
Serbatoio carburante	l	64.35
Pneumatici		antitraccia
Lunghezza	m	5.87
Larghezza	m	2.29
Pressione sonora a terra/in quota	dBA	77/72
Altezza	m	2.29
Peso	kg	6.577



DIMENSIONI

A	Lunghezza piattaforma (l. 2,44/1,83 m)	0,76 m
B	Larghezza piattaforma	1,83 m
C	Altezza a riposo	2,29 m
D	Lunghezza a riposo	5,87 m
E	Larghezza	2,29 m
F	Interasse	2,03 m
G	Altezza minima centro macchina da terra	0,33 m

