

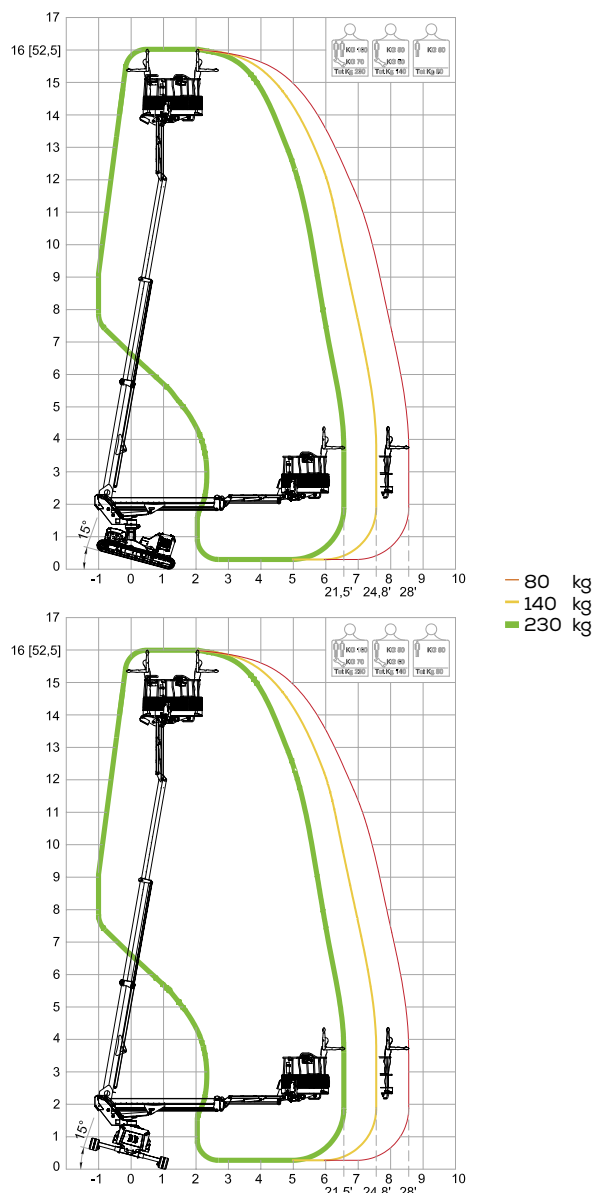
SCHEDA TECNICA • ALMAC JIBBI 1670 EVO

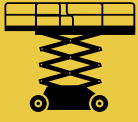
TC 14

» VANTAGGI

- » La doppia alimentazione, **diesel e elettrica**, consente un impiego versatile, permettendo di operare anche in ambienti chiusi.
- » Il **sistema di livellamento dinamico e automatico** consente di muoversi con sicurezza su terreni sconnessi o con forti pendenze fino a 22° (40%).
- » Il **Dynamic Working Performance** determina la corretta posizione della macchina in base alla pendenza del terreno, la larghezza del sottocarro e il carico della navicella.
- » Il **sottocarro a carreggiata variabile** presenta differenti configurazioni di apertura: 1.35m, 1.90 m, 2.20 e 2.45 m. Inoltre, è possibile variare la carreggiata durante la traslazione della macchina.
- » Durante lo spostamento su superfici erbose, la **modalità ausiliaria di gestione elettronica della potenza di trazione** (Easy drive system) permette lo sfruttamento di comandi idraulici "più morbidi" con rampe di accelerazione e decelerazione prolungate, che **impediscono movimenti accidentali errati**.
- » Nei lunghi spostamenti o in fase di lavoro in rettilineo, con la **modalità ausiliaria di gestione elettronica della sterzata (Direction control system)** l'operatore può gestire la **trazione di entrambi i cingoli** con un unico joystick, in marcia avanti o indietro.
- » In caso di necessità durante le manovre è **possibile rimuovere la cesta**.

SPECIFICHE TECNICHE	UNITÀ	DATI
Altezza di lavoro	m	16
Altezza piano di calpestio	m	14
Sbraccio massimo (carico 80 kg)	m	8.50
Sbraccio massimo (carico 140 kg)	m	7.70
Sbraccio massimo (carico 230 kg)	m	6.70
Altezza di traslazione	m	9.80
Angolo di rotazione torretta	gradi	+/- 110
Dimensioni navicella	m	1.40 x 0,70
Angolo di rotazione navicella	gradi	+/- 70
Portata massima in navicella	kg	230
Larghezza chiusa	m	1.35
Larghezza massima di lavoro	m	2.45
Lunghezza chiusa (navicella smontata)	m	5.10 (4.40)
Larghezza minima chiusa	m	1.35
Altezza chiusa	m	1.99
Motore diesel		Motore Yanmar 3TNM68-AS
Potenza	kW-CV	14 - 19.2
Velocità di traslazione	km/h	2.50
Pendenza massima superabile	gradi	25
Pendenza laterale massima	gradi	25
Peso	kg	3.850





Scheda tecnica
PIATTAFORME AEREE |
PIATTAFORME
TELESCOPICHE DIESEL

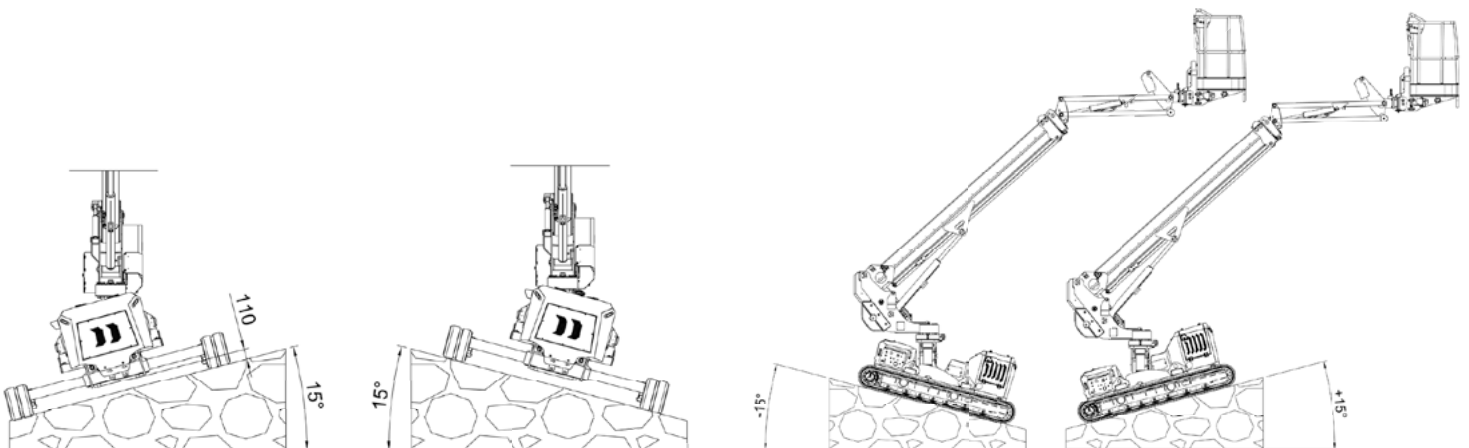
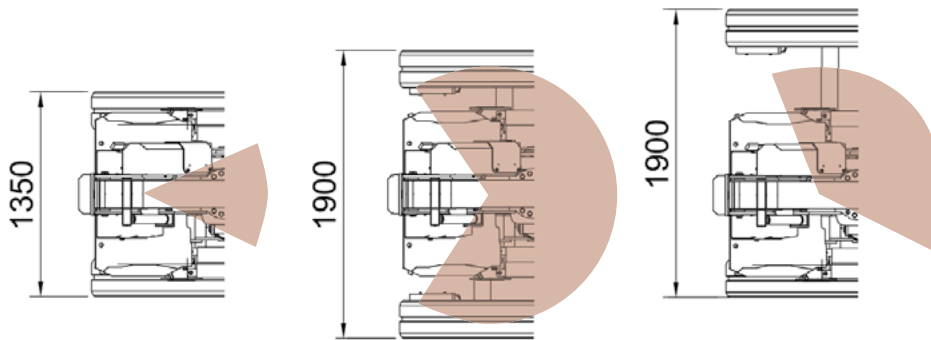
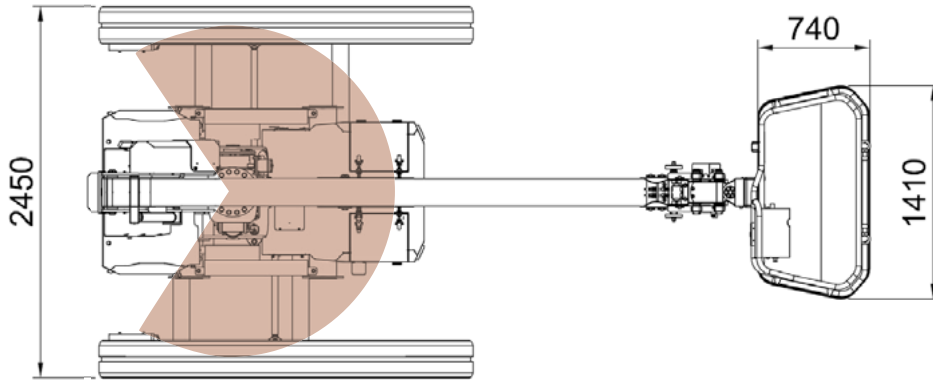


COD: TEL16C

» P. 2/2

SCHEDA TECNICA • ALMAC JIBBI 1670 EVO

TC 14



» Livellamento laterale +/- 15°

» Livellamento longitudinale +/- 15°