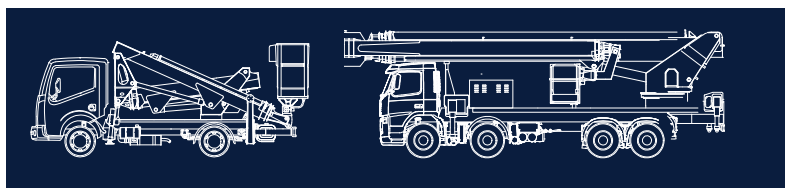




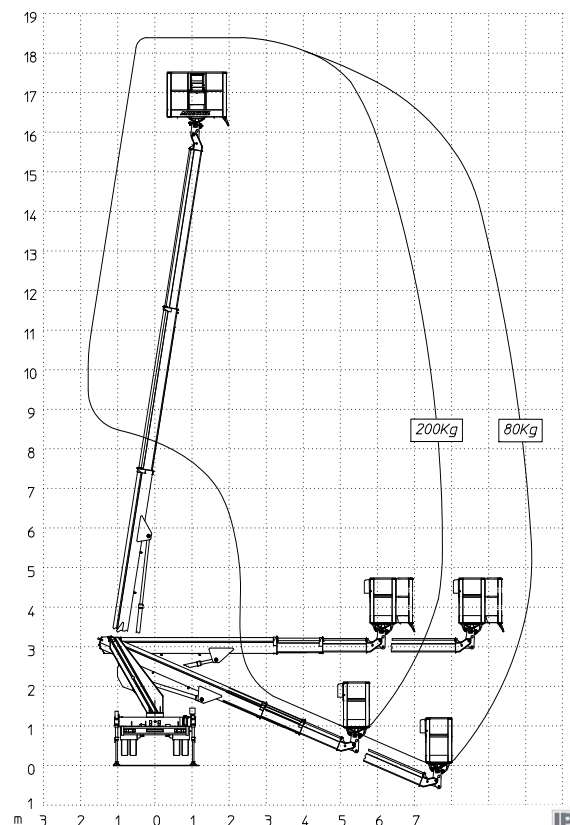
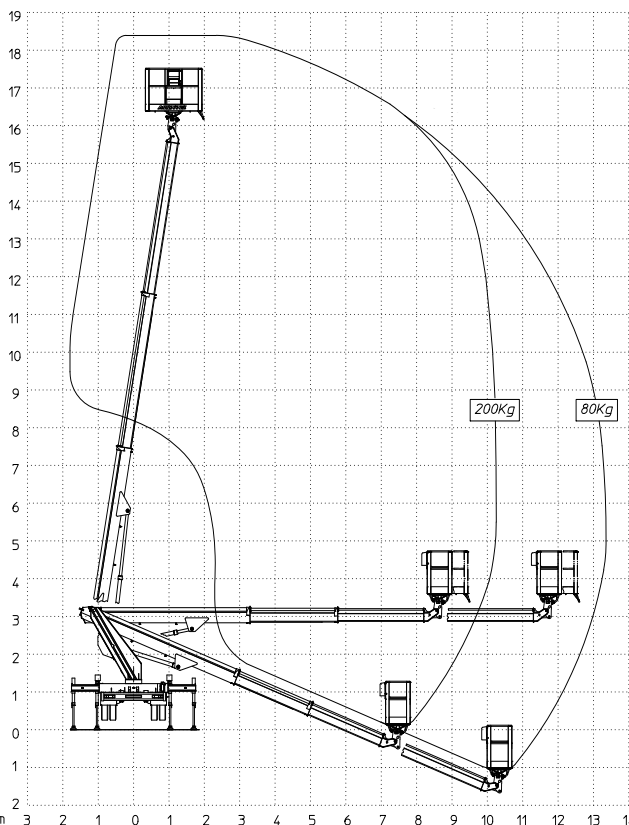
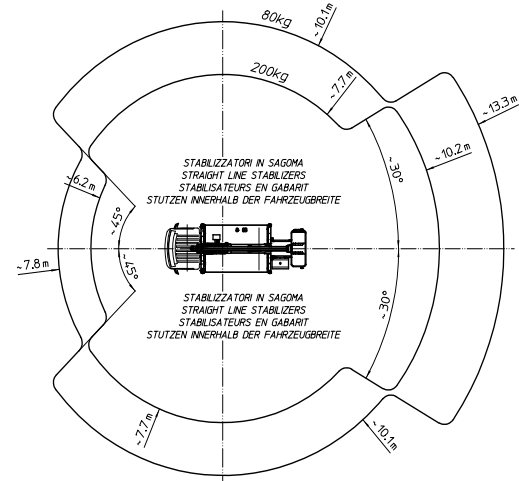
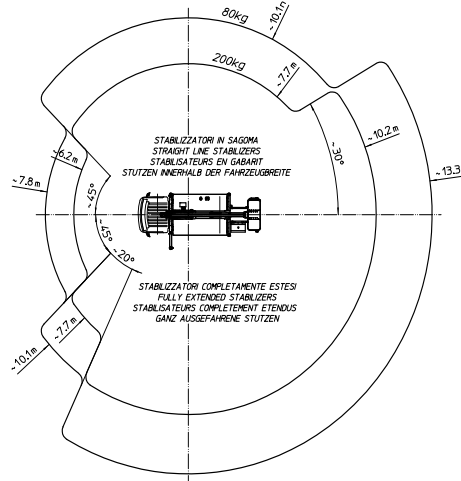
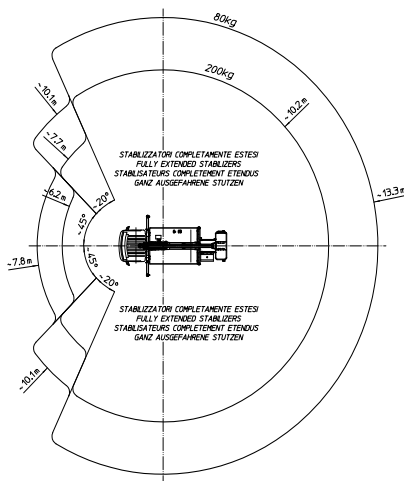
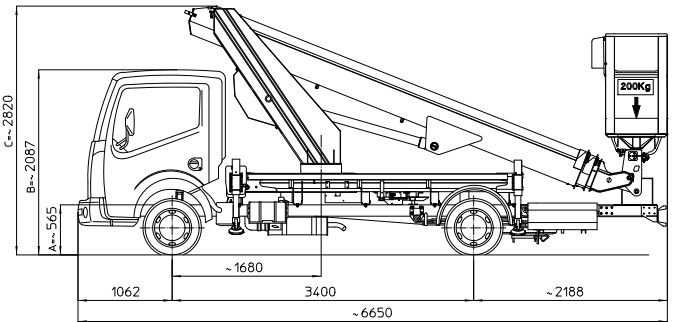
DATI TECNICI

- Comando elettroidraulico proporzionale con regolazione della velocità di tutti i movimenti sia dal cestello che da terra.
- Parallelismo idrostatico del cestello.
- Uscita oleodinamica degli sfilii telescopici del braccio.
- Tubi e cavi installati all'interno del braccio.
- Valvole di blocco su ogni movimento.
- Pompa a mano di emergenza.
- Pulsante di arresto in caso di avaria.
- Avviamento e arresto del motore dal cestello.



DIMENSIONI

Altezza max di lavoro	18,20 m
Altezza piano calpestio cestello	16,20 m
Larghezza macchina chiusa	2,25 m
Sbraccio max di lavoro	10,20 m (200 Kg) - 13,30 m (80 Kg)
Rotazione torretta	400°
Rotazione idraulica del cestello	90° + 90°
Pendenza ammissibile	1°
Dimensioni max del cestello	1,60x0,70x1,10 m
Portata cestello	200 kg - 80 kg
Posti cabina omologati	2 persone



• I dati riportati sono ricavati dalle schede tecniche originali delle case costruttrici. Elevo non si assume responsabilità nel caso essi contengano dati errati o vengano variati senza preavviso.